

EU-KOMMISSIONEN BAG KULISSERNE

**JENS BLOM-HANSEN
INSTITUT FOR STATSKUNDSKAB
AARHUS UNIVERSITET**

25. AUGUST 2020



**INSTITUT FOR STATSKUNDSKAB
AARHUS UNIVERSITET**

JENS BLOM-HANSEN
PROFESSOR



PROGRAM

- EU's politiske system
- Fokus på Kommissionen
 - Opgaver
 - Opbygning
- Hvordan styres Kommissionen internt?
- Ursula von der Leyen-Kommissionen
 - Status efter de første 9 måneder
- Afslutning

EU'S POLITISKE SYSTEM

MAGTENS TREDELING

I Danmark:

- Dømmende magt: Domstolssystemet
- Lovgivende magt: Folketinget
- Udøvende magt: Regeringen

Hvad med EU?



EU'S DØMMENDE MAGT

EU-Domstolen:

- En dommer pr. medlemsstat
- Fortolker EU's lovgivning
- Sikrer ensartet anvendelse af EU's love i alle medlemsstater



EU-Domstolen

EU'S LOVGIVENDE MAGT

Ministerrådet:

- Medlemslandenes kammer
- 27 medlemmer

Europa-Parlamentet:

- Befolkningernes kammer
- 705 medlemmer



Ministerrådet



Europa-Parlamentet

MINISTERRÅDET

Sammensætning

- Repræsenterer medlemsstaterne ("EU's senat")

Organisation

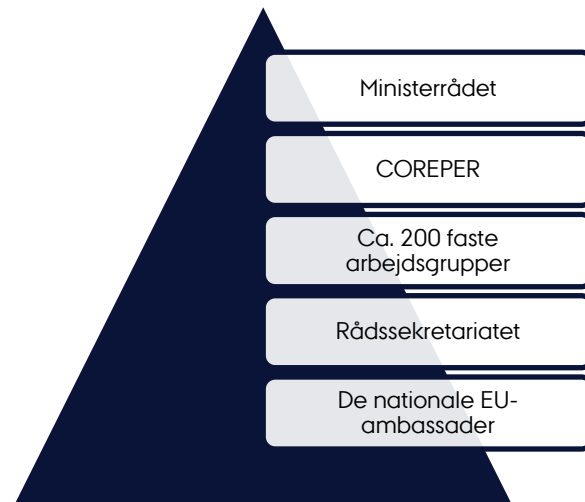
- Hver medlemsstat har én plads
- Skiftende formandskab
- Mødes i udvalg ("rådsformationer") (ingen plenum)
- Møder forberedes af Coreper, faste arbejdsgrupper, EU-ambassaderne og Rådssekretariatet

Beslutningsregel:

- 55% af medlemsstaterne
- 65% af EU's indbyggere

Opgaver

- Lovgivning



Formandskab for Ministerrådet

| | | |
|-----------|---------------|------|
| Kroatien | Januar-Juni | 2020 |
| Tyskland | Juli-December | 2020 |
| Portugal | Januar-Juni | 2021 |
| Slovenien | Juli-December | 2021 |
| Frankrig | Januar-Juni | 2022 |
| Tjekkiet | Juli-December | 2022 |
| Sverige | Januar-Juni | 2023 |
| Spanien | Juli-December | 2023 |
| Belgien | Januar-Juni | 2024 |
| Ungarn | Juli-December | 2024 |
| Polen | Januar-Juni | 2025 |
| Danmark | Juli-December | 2025 |

Rådsformationer:

- Almindelige anliggender
- Udenrigs anliggender
- Økonomi og finans
- Retlige og indre anliggender
- Beskæftigelse og socialpolitik
- Konkurrenceevne
- Landbrug og fiskeri
- Miljø
- Transport og energi
- Uddannelse og kultur

EUROPA-PARLAMENTET

Sammensætning:

Repræsenterer EU's borgere ("EU's folkelige kammer")

Organisation:

705 medlemmer (efter Brexit)

Store lande har fleste pladser

Valg hvert 5. år

20 stående udvalg

Politiske partier ("partigrupper")

Beslutningsregel: Simpelt flertal

Opgaver:

Lovgivning

Føre kontrol med Kommissionen

| Member State | Current distribution of seats | New Distribution | Difference |
|----------------|-------------------------------|------------------|------------|
| Germany | 96 | 96 | = |
| France | 74 | 79 | +5 |
| United Kingdom | 73 | - | -73 |
| Italy | 73 | 76 | +3 |
| Spain | 54 | 59 | +5 |
| Poland | 51 | 52 | +1 |
| Romania | 32 | 33 | +1 |
| Netherlands | 26 | 29 | +3 |
| Greece | 21 | 21 | = |
| Belgium | 21 | 21 | = |
| Portugal | 21 | 21 | = |
| Czech Republic | 21 | 21 | = |
| Hungary | 21 | 21 | = |
| Sweden | 20 | 21 | +1 |
| Austria | 18 | 19 | +1 |
| Bulgaria | 17 | 17 | = |
| Denmark | 13 | 14 | +1 |
| Slovakia | 13 | 14 | +1 |
| Finland | 13 | 14 | +1 |
| Ireland | 11 | 13 | +2 |
| Croatia | 11 | 12 | +1 |
| Lithuania | 11 | 11 | = |
| Slovenia | 8 | 8 | = |
| Latvia | 8 | 8 | = |
| Estonia | 6 | 7 | +1 |
| Cyprus | 6 | 6 | = |
| Luxembourg | 6 | 6 | = |
| Malta | 6 | 6 | = |
| TOTAL | 751 | 705 | |

EU'S UDØVENDE MAGT

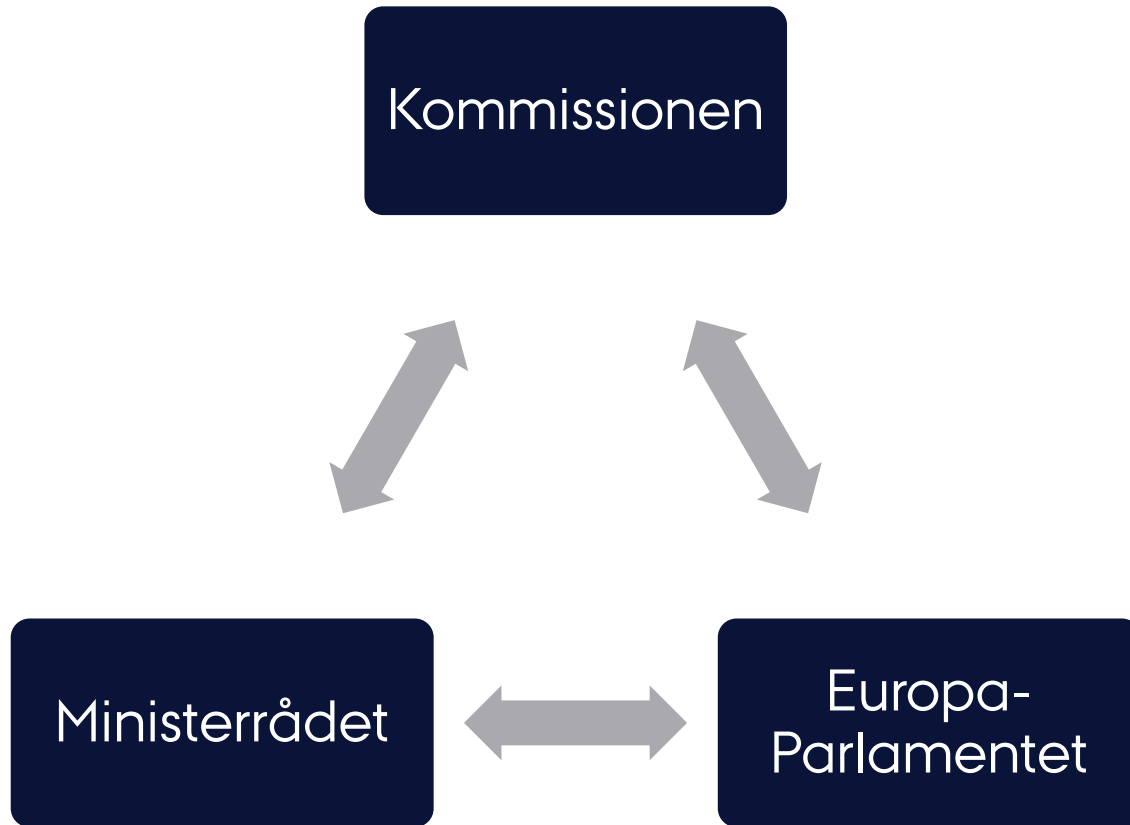
EU-Kommissionen:

- 27 kommissærer
- 33.000 ansatte
- Udskiftes hvert 5. år (efter EP-valg)



EU-Kommissionen

HVORDAN SPILLER INSTITUTIONERNE SAMMEN?



Hvordan laver EU love?

- EU-Kommissionen laver forslaget
- Ministerrådet og Europa-Parlamentet beslutter

FOKUS PÅ KOMMISSIONEN

KOMMISSIONENS GRUNDLÆGGENDE STRUKTUR

Organisation

Politiske del: Kollegiet af kommissærer (incl. kabinetter)

Administrative del: General-direktoraterne

Beslutningsregel

Simpelt flertal

Opgaver

Lovgivning

Udøvende magt (undt. praktisk iværksættelse af EU-politik)

Offentlig anklager ("Traktatens vogter")

Ekstern repræsentant (især før Lissabon-traktaten)

HVORDAN STYRES KOMMISSIONEN INTERNT?

Udgangspunkt:

- Et fragmenteret system
- Et kollegium



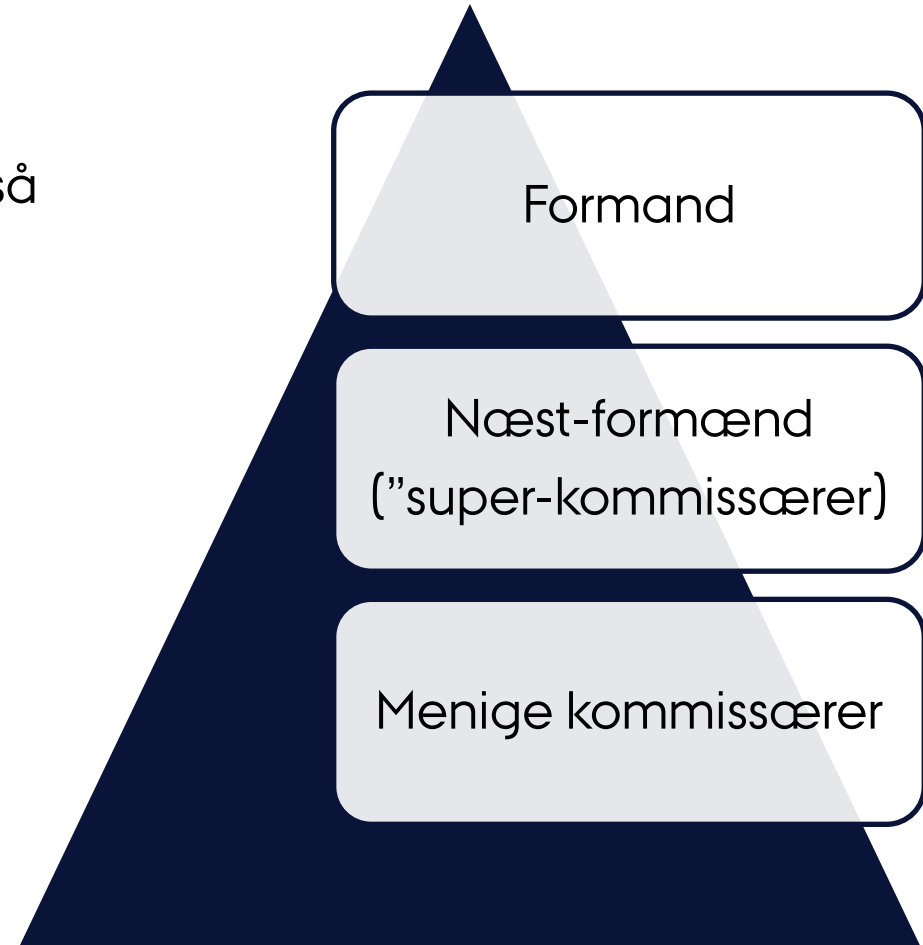
”PRÆSIDENTIALISERING” AF KOMMISSIONEN

Formandens formelle kompetencer:

- Beslutter Kommissionens interne organisation, så den ”fremtræder sammenhængende, effektivt og som et kollegium”
- Udnævner næstformænd
- Kan afskedige kommissærer

Uformel hierarkisering:

- Næst-formænd som ”super-kommissærer”
- Styrkelse af general-sekretariatet



URSULA VON DER LEYEN'S KOMMISSION



INSTITUT FOR STATSKUNDSKAB
AARHUS UNIVERSITET

JENS BLOM-HANSEN
PROFESSOR



URSULA VON DER LEYEN'S KOMMISSION

Tiltrådte: 1. december 2019

Dårlig start – i to omgange...

Imponerende start – i to omgange...



TO DÅRLIGE STARTER

1. Forsinket tiltræden

- Godkendelse af kommissærholdet i Europa-Parlamentet
- Engelsk kommissær?

2. Corona-krisen

- Taget på sengen



TO IMPONERENDE STARTER

1. "Green deal" præsenteret 11. december

- Den helt store forventning til von der Leyen
- Opfølgning på valget til Europa-Parlamentet i maj 2019 ("klima-valget")
- Europa som klima-neutralt kontinent i 2050

2. Økonomisk genopretning efter Corona-krisen

- Budgetforliget i juli 2020: Nyt budget + historisk genopretningspakke ("next generation EU")
- (pengepolitik)
- Konkurrencepolitik (fleksibel administration af statsstøttereglerne)
- Finanspolitik (fleksibel administration af vækst- og stabilitetspagten)



AFSLUTNING

AFSLUTNING

- Kommissionen: En helt central spiller i EU-politik
 - Dagsordenssætter – sammen med medlemsstaterne (fx Green deal, fx budgetforliget)
 - Den formelle beslutningsproces: Initiativretten
 - Iværksættelse af politik: Opfølgende regler
 - Overvågning af medlemsstaternes håndtering af EU-reglerne ("Traktatens vogter")

TAK FOR OPMÆRKSOMHEDEN!



INSTITUT FOR STATSKUNDSKAB
AARHUS UNIVERSITET

JENS BLOM-HANSEN
PROFESSOR

