

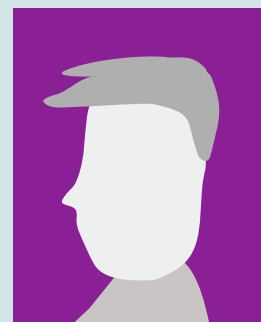
### 1. del

Kommissionen er kommet med et lovforslag om reduktion og oprydning af engangsplastik. Nu skal Parlamentet behandle disse to forslag.

Miljøudvalget mødes ved forhandlingsbordet. Her skal medlemmerne forhandle sig frem til et samlet udspil.

Efter miljøudvalget er kommet frem til et samlet udspil ved forhandlingsbordet, så skal hele Parlamentet stemme om, hvorvidt udspillet kan godkendes. Det er derfor vigtigt, at I laver alliancer med de andre partier, så flest muligt vil stemme på samme måde som jer. I har 5% af de i alt 751 pladser. I kan derfor afgive 5 stemmer i alt, når der stemmes.

Som presserådgiver er det din opgave at lække historier til pressen. Du er interesseret i, at få pressen til at påvirke forhandlingerne i jeres retning.



### Presserådgiver

Som presserådgiver nyder jeg at være bindeleddet mellem politik og journalistik. Jeg har ansvaret for at tale på politikernes vegne, og så skal jeg sørge for, at ENF altid tager sig godt ud i pressen.

Før forhandlingerne går i gang, skal I, som parti, blive enige om følgende:

#### Hvordan vil I fordele de tre procentsatser for reduktion af plastik?

\_\_\_\_\_ % af al engangsplastik være forbudt i 2021.

\_\_\_\_\_ % af al engangsplastik skal kunne genanvendes i 2021.

\_\_\_\_\_ % af al engangsplastik skal være erstattet af bionedbrydeligt plastik i 2021.

\_\_\_\_\_ % af al engangsplastik skal ende som skrald i 2021.

#### Hvem skal betale de 3,4 mia. euro om året, som det vil koste at rydde plastik op i havene?

\_\_\_\_\_ euro skal forbrugerne betale gennem afgifter, fordelt på 500 millioner borgere.

\_\_\_\_\_ euro skal virksomhederne betale gennem afgifter.

\_\_\_\_\_ euro skal EU betale. Pengene trækkes fra EU's årlige budget på 150 mia. euro, som betales af medlemslandene.

I kan finde hints til partiets holdning i rollekortets informationsboks.

### 2. del

Der skal vælges en ny formand for Kommissionen blandt partigruppeformændene. Derfor skal hver af de otte partigruppeformænd holde en valgtale, så de kan overbevise de resterende parlamentarikere om at stemme på netop dem. I kan læse mere om Kommissionsformandens og vedkommendes magt inde på rollespilssiden.

Efter talerne, skal alle parlamentarikerne stemme. Husk at I som partigruppe har 5 stemmer. I må ikke afgive alle jeres stemmer til en enkelt person. I skal fordele jeres stemmer på 3 forskellige formænd.

Som presserådgiver prøver du at undersøge, hvilke spørgsmål journalisterne vil stille til din formand, så formanden kan forberede sig bedst muligt. Du forsøger også at få journalisterne til at stille spørgsmål, som vil sætte din formand i et godt lys.

ENF er en af de tre højrenationalistiske grupper.

ENF kæmper for et Europa med stærke nationalstater, hvor EU ikke blander sig i de enkelte landes lovgivning.

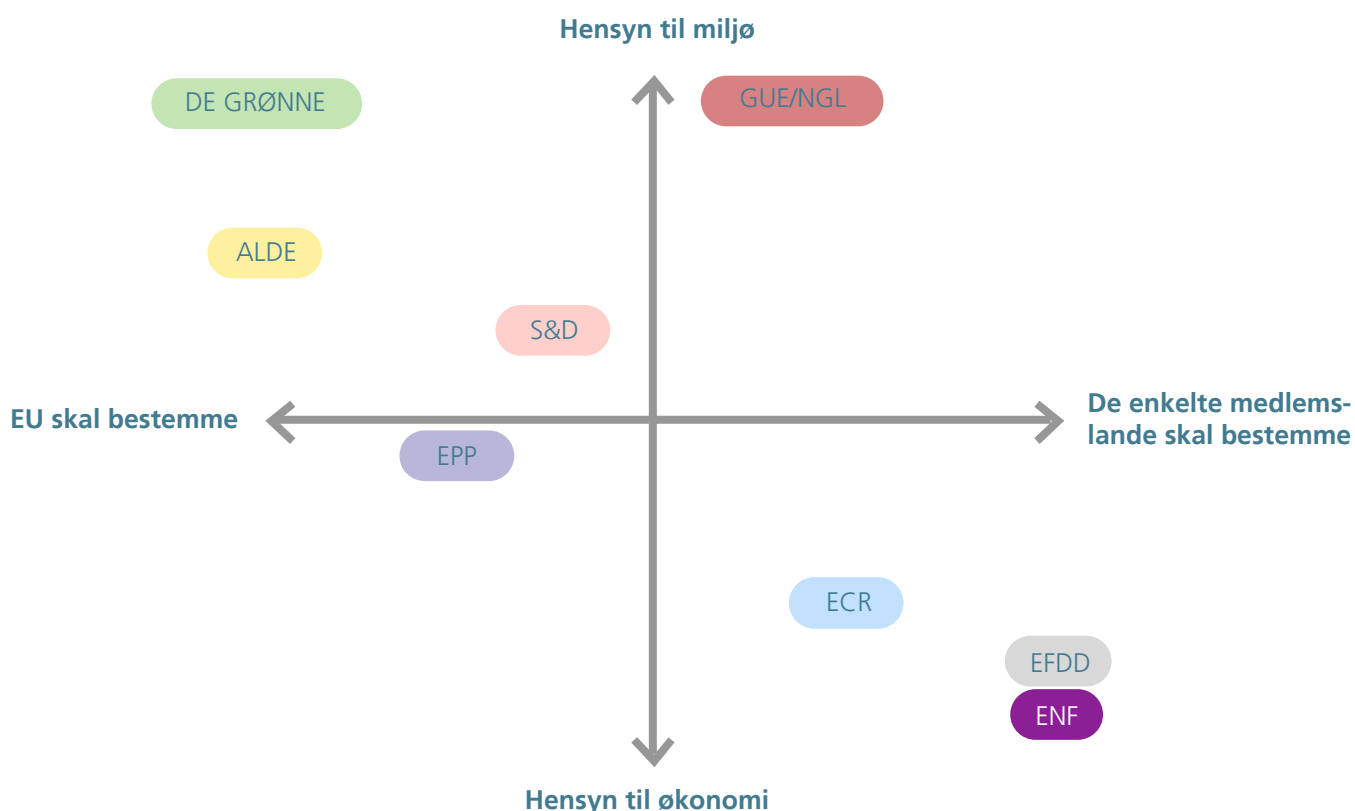
ENF mener ikke at plastikaffald i havene er et problem, som skal løses af EU. Ansvaret ligger hos Afrika og Asien, som står for 80% af det plastikaffald, der ender i havene.

Mange europæiske lande kæmper med økonomiske udfordringer. At forbyde plastik vil gå ud over mange virksomheder og derfor have konsekvenser for den europæiske økonomi. ENF er derfor modstandere af et forbud.

ENF's vælgere er stolte europæiske borgere, der ønsker sikkerhed og tryghed, mere national suverænitet og færre migranter og flygtninge.

ENF sympatiserer med virksomhederne og lytter derfor gerne til PlasticsEurope.

### Sammenligning af de forskellige partiers holdninger



### ENF's syn på

#### Virksomheder

Virksomhederne skal ikke betale for andres affald. Vi bør derfor lade markedet regulere sig selv.

#### EU-lovgivning

Plastiklovgivning er bare endnu et eksempel på EU's forsøg på at anskaffe sig mere magt.

#### Forbrugere

Vores borgere skal ikke stilles til ansvar for tredjeverdenslandes forurening.