

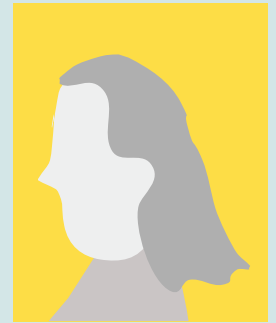
1. del

Kommissionen er kommet med et lovforslag om reduktion og oprydning af engangsplastik. Nu skal Parlamentet behandle disse to forslag.

Miljøudvalget mødes ved forhandlingsbordet. Her skal medlemmerne forhandle sig frem til et samlet udspil.

Efter miljøudvalget er kommet frem til et samlet udspil ved forhandlingsbordet, så skal hele Parlamentet stemme om, hvorvidt udspillet kan godkendes. Det er derfor vigtigt, at I laver alliancer med de andre partier, så flest muligt vil stemme på samme måde som jer. I har 9% af de i alt 751 pladser. I kan derfor afgive 9 stemmer i alt, når der stemmes.

Som medlem af miljøudvalget er det dig, som skal til Som særlig rådgiver for partigruppens formand skal du rådgive og lave alliancer med de andre partigrupper.



Særlig rådgiver for formanden

Jeg er formandens højre hånd. Jeg er derfor med til at lægge de politiske strategier. Derudover så forsøger jeg at indgå alliancer med og påvirke andre særlige rådgivere, medier og lobbyister.

Før forhandlingerne går i gang, skal I, som parti, blive enige om følgende:

Hvordan vil I fordele de tre procentsatser for reduktion af plastik?

_____ % af al engangsplastik være forbudt i 2021.

_____ % af al engangsplastik skal kunne genanvendes i 2021.

_____ % af al engangsplastik skal være erstattet af bionedbrydeligt plastik i 2021.

_____ % af al engangsplastik skal ende som skrald i 2012.

Hvem skal betale de 3,4 mia. euro om året, som det vil koste at rydde plastik op i havene?

_____ euro skal forbrugerne betale gennem afgifter, fordelt på 500 millioner borgere.

_____ euro skal virksomhederne betale gennem afgifter.

_____ euro skal EU betale. Pengene trækkes fra EU's årlige budget på 150 mia. euro, som betales af medlemslandene.

I kan finde hints til partiets holdning i rollekortets informationsboks.

2. del

Der skal vælges en ny formand for Kommissionen blandt partigruppeformændene. Derfor skal hver af de otte partigruppeformænd holde en valgtale, så de kan overbevise de resterende parlamentarikere om at stemme på netop dem. I kan læse mere om Kommissionsformandens og vedkommendes magt inde på rollespilssiden.

Efter talerne, skal alle parlamentarikerne stemme. Husk at I som partigruppe har 9 stemmer. I må ikke afgive alle jeres stemmer til en enkelt person. I skal fordele jeres stemmer på 3 forskellige formænd.

Som særlig rådgiver for jeres formand skal du ud og lave lobbyarbejde. Du skal sørge for, at så mange som overhovedet muligt stemmer på jeres formand. Men husk at tænke taktisk. Måske vil I hellere gå sammen med nogen af de andre partigrupper om en anden formand, end at pege på jeres egen.

ALDE er den liberale gruppe i Parlamentet. De har 9% af de i alt 751 pladser. I kan derfor afgive 9 stemmer i alt, når der stemmes.

ALDE ønsker et så stærkt EU som muligt, fordi det er igennem EU, at Europa har opnået fred og velstand.

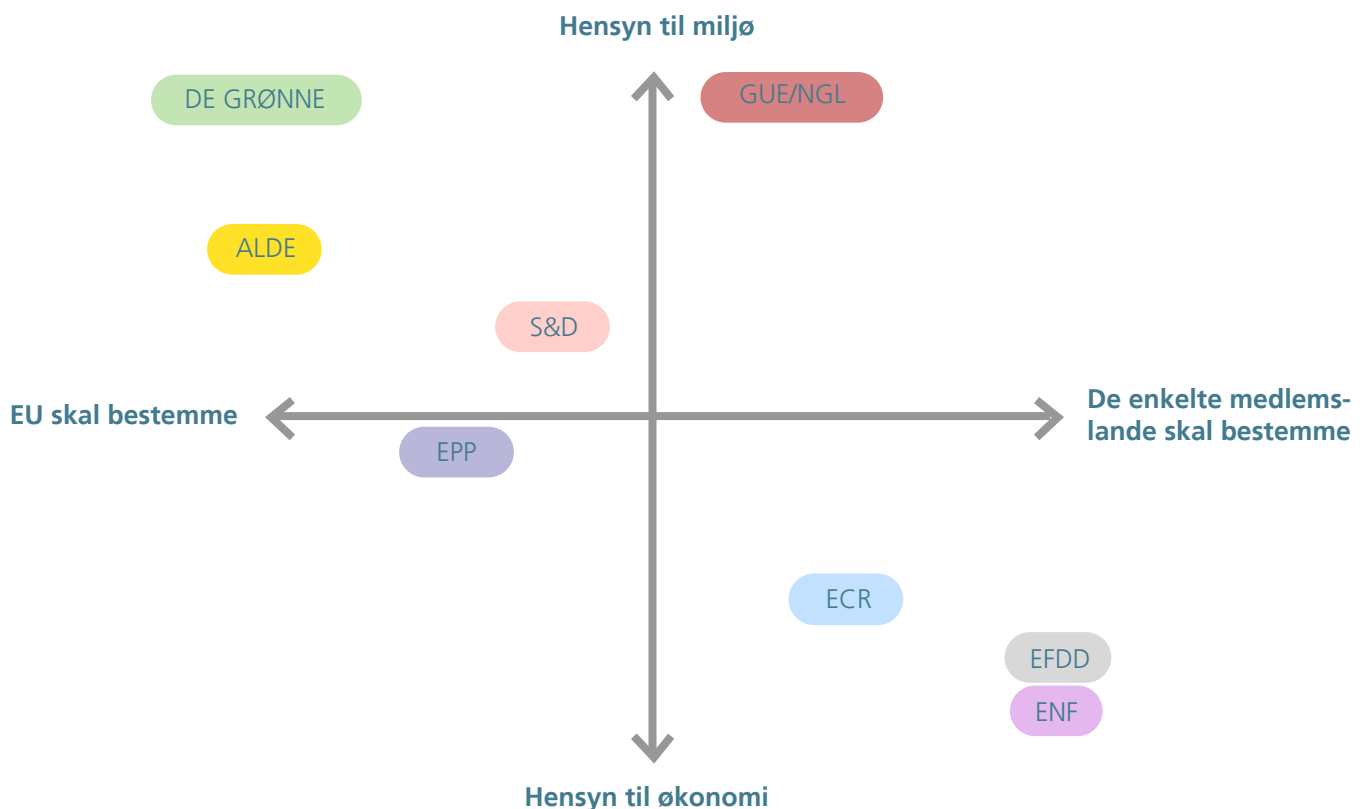
ALDE er især stolte af EU, når det kommer til det frie marked.

ALDE ser plastik i havene som et stort problem. Men plastik er også en stor del af EU's økonomi, da der er mange plastikforbrugere og plastikvirksomheder i EU. ALDE ønsker derfor ikke et forbud som sådan. De ønsker i stedet for, at der fokuseres på genanvendelse. ALDE mener at ansvaret ligger hos EU og ikke hos nationalstaterne.

ALDE's vælgere går ind for et stærkt europæisk samarbejde og er ikke bange for at overlade lovgivningen til EU frem for nationalstaterne.

ALDE lytter til virksomhederne og den sunde fornuft. Derfor mødes de gerne med PlasticsEurope og lytter til deres argumenter.

Sammenligning af de forskellige partiers holdninger



ALDE's syn på

Virksomheder

Vi skal ikke straffe virksomhederne. De er omdrejningspunktet for den økonomiske vækst.

EU-lovgivning

Plastik i havet er et globalt problem. EU-lovgivning er derfor vejen frem.

Forbrugere

Forbrugerne bør ændre vaner, men de står ikke alene med ansvaret.